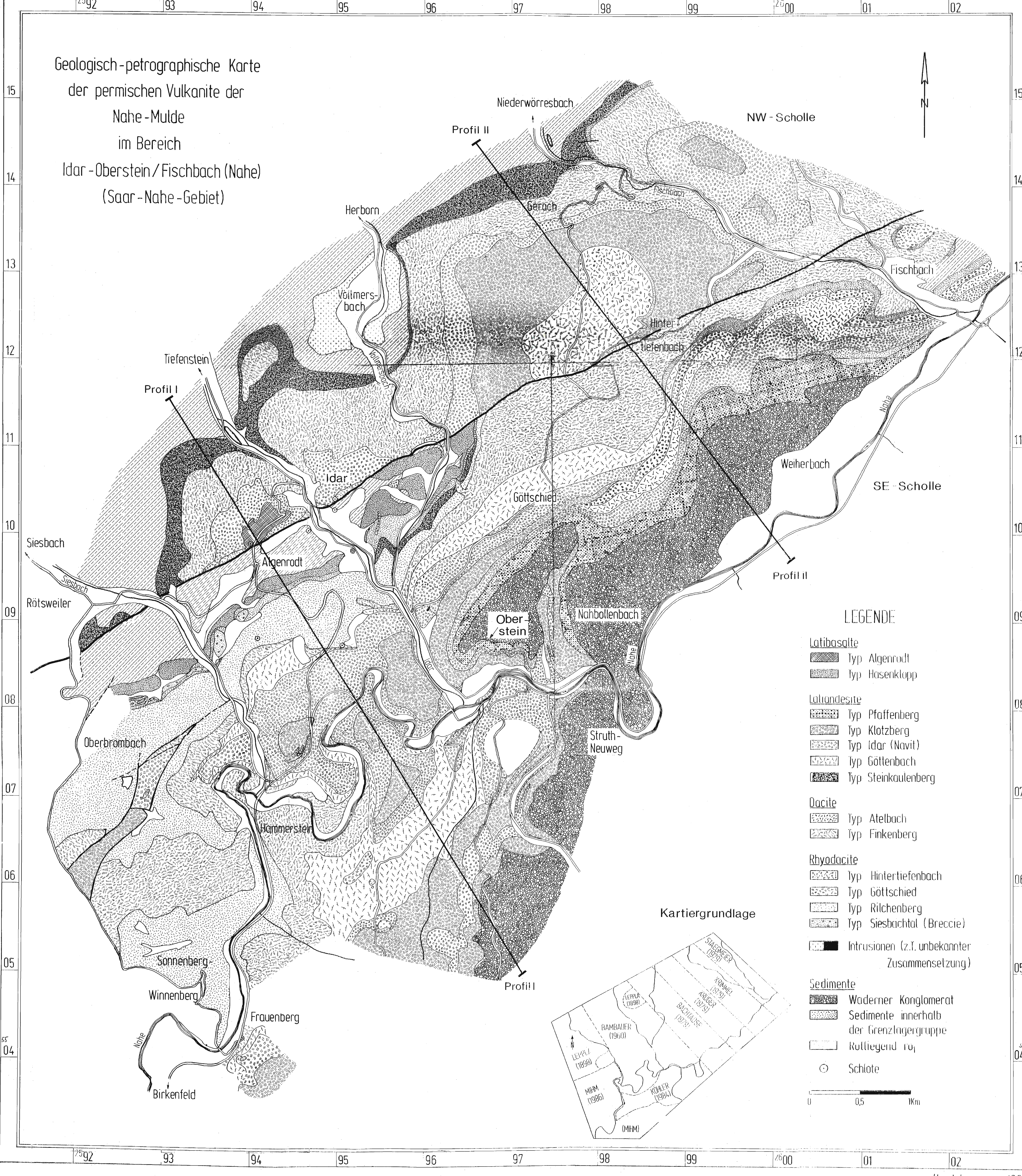


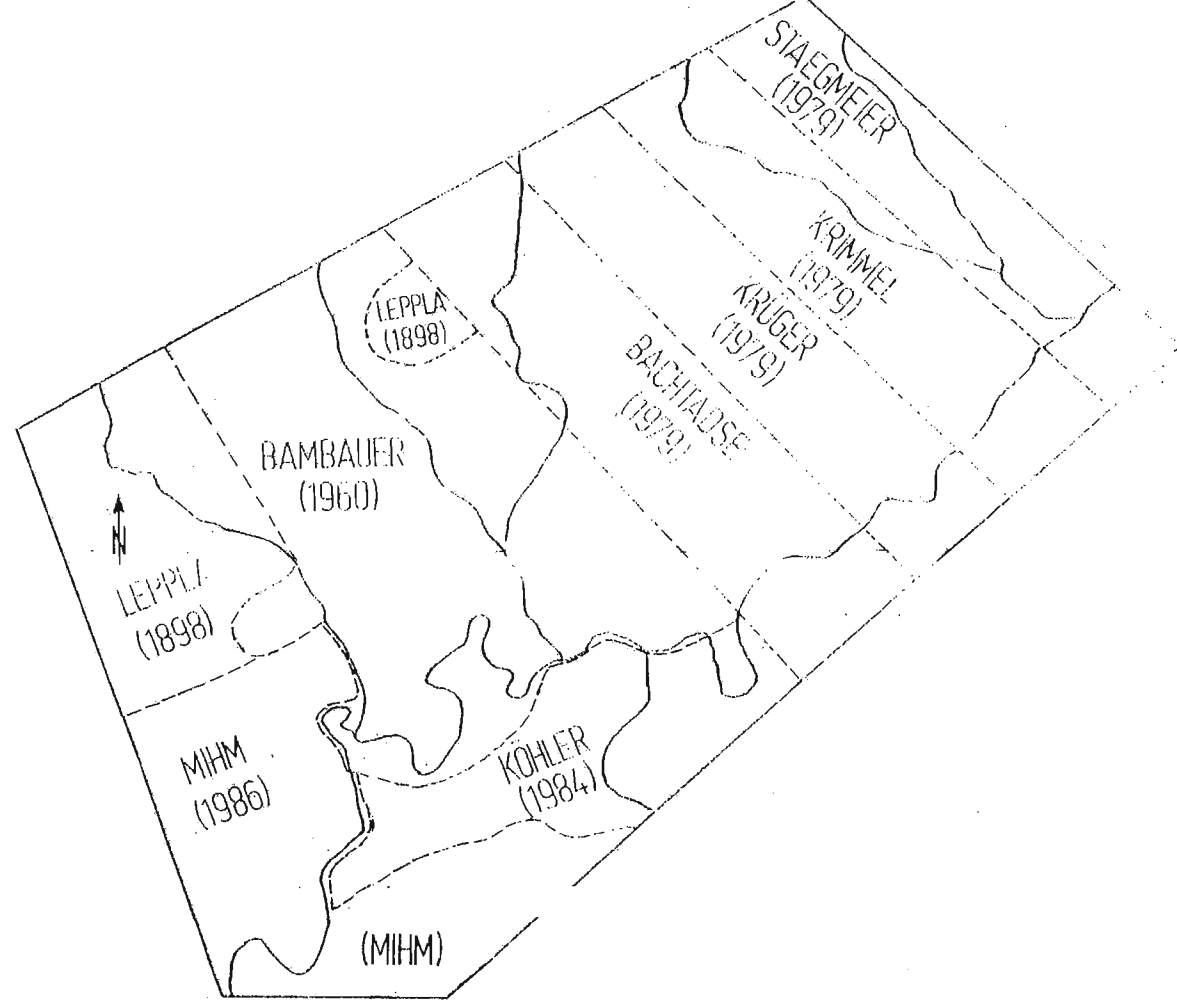
Geologisch-petrographische Karte
 der permischen Vulkanite der
 Nahe-Mulde
 im Bereich
 Idar-Oberstein/Fischbach (Nahe)
 (Saar-Nahe-Gebiet)



LEGENDE

- Latibasalte**
- Typ Algenrodt
 - Typ Hasenklapp
- Latitandesite**
- Typ Pfaffenberg
 - Typ Klotzberg
 - Typ Idar (Navit)
 - Typ Göttenbach
 - Typ Steinkaulenberg
- Dacite**
- Typ Atelbach
 - Typ Finkenberg
- Rhyodacite**
- Typ Hintertiefenbach
 - Typ Göttschied
 - Typ Rilchenberg
 - Typ Siesbachtal (Breccie)
- Intrusionen (z.T. unbekannter Zusammensetzung)
- Sedimente**
- Waderner Konglomerat
 - Sedimente innerhalb der Grenzlagerruppe
 - Rutliegendes
 - Schote

Kartiergrundlage



0 0.5 1km

